



R E G L A M A I N T

davart

**tariffas, taxas e predschs
da la EE-Energia Engiadina (EE)**

Valabel a partir dals 1. schner 2017

In basa a l'art. 19 ss. da la ledscha davart la EE-Energia Engiadina sco eir in basa als artichels 18 - 19, 30 - 32, 37 - 38 e 40 dal reglamaint davart il provedimaint da forza electrica da la EE-Energia Engiadina decretà dal cussagl administrativ da la EE als 03.01.2017

A. Attach a la rait

I. Taxas da construcziun

Art. 1 Attach nouv

Per attachs nouvs vegnan inchaschadas per l'installaziun e supplementarmaing per la sgüranza principala ed eventuals supplementaints las taxas seguaintas:

- a) Pauschala d'installaziun per ün'installaziun fin 60 A:
- | | | | |
|-----------------------------------|------------|-----------------|--|
| 1. cun chaista d'attach tip 160 A | CHF | 8'450.00 | |
| 2. cun chaista d'attach tip 250 A | CHF | 9'000.00 | |
| 3. sainza chaista d'attach | CHF | 7'780.00 | |
- b) Pauschala per sgüranza principala:
- | | | | |
|------------------------|------------|---------------|------------------|
| 1. tanter 60 A – 100 A | CHF | 70.00 | pro amper |
| 2. da sur 100 A | CHF | 106.00 | pro amper |
- c) Supplementaint per:
tuot ils s-chodamaints da resistenza chi servan a s-chodamaints electricis,
ventilaziuns, saunas, boffets, cabels da s-chodar, auaduoirs,
s-chodamaints d'urgenza (avant la pompa da chalur) eui. **CHF 154.00 pro kw**

Aint illa pauschala a) es inclus il s-chav fin cunter la parcella, il tub fin cunter la chasa ed il cabel fin pro la chaista (160A) cun s-chüd da fier e sgüranzas principalas.

Art. 2 Attach nouv d'üna reconstrucziun

Pro la reconstrucziun d'ün fabricat vegl (p. ex. fabricat nouv, sbodada o incendi) vain inchaschada listessa contribuziun per cuosts d'attach sco per attachs nouvs, tantinavant cha l'infrastructura d'attach existenta nu po plü gnir utilisada inavant.

Art. 3 Rinforz d'attach

Pro rinforzs d'attach vegnan inchaschadas las pauschalas tenor art. 1, però sainza la pauschala d'installaziun tenor art. 1 lit. a).

Art. 4 Attach nouv da fibra da vaider

Pro ün object existent sainza attach da cabel cun tub vain surtut la mittà dals cuosts dal s-chav, scha quel serva a l'EE per metter ün nouv tub per il ventur cabel d'energia.

Art. 5 Müdamaint, ingrondimaint o dislocaziun da l'attach

Scha quel chi'd es attachà a la rait chaschuna ün müdamaint o üna dislocaziun da l'attach existent pervi d'üna construcziun nouva, üna renovaziun o ün ingrondimaint, schi van tuot ils cuosts chi resultan landroura a seis charg. In quel connex ston eir gnir realisadas las prescripziuns actualas TAB dal gestiunari da la rait in regard al möd e'l lö da l'attach. Sun pertocs tras las lavurs da construcziun cabels o indrizs per l'attach da terzs, schi van ils cuosts per quels adattamaints a charg dal gestiunari da la rait.

II. Taxas d'attach

Art. 6 Fabricats nouvs / ingrondimaint da parts d'edifizis vegls

Pro fabricats nouvs o pro ingrondimaint da parts d'edifizis vegls (p.ex. tablats) vegnan inchaschadas generalmaing, v.d. independentamaing dal fat schi's tratta da chasas d'abitar, da chasas d'affar, da gestiuns agriculas obain d'oters fabricats, las taxas seguaintas:

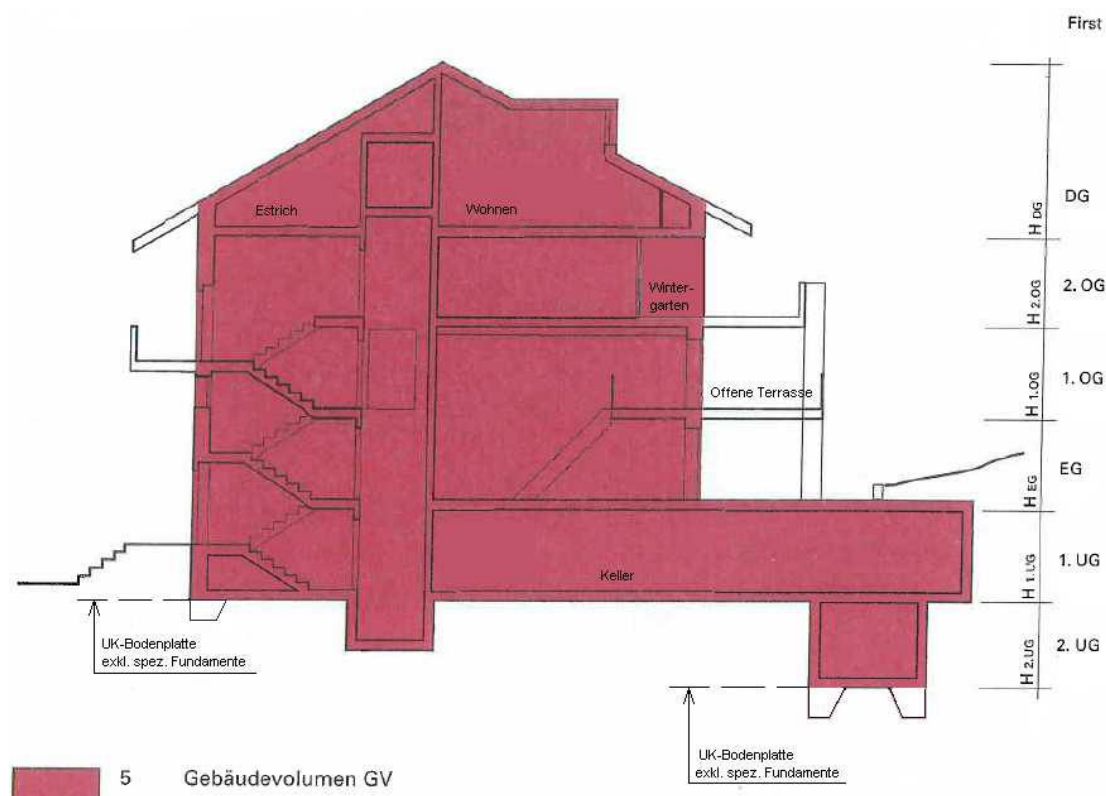
fabricats nouvs o ingrondimaints, tenor normas SIA 416*

CHF 3.00 pro m³

Exepziun: Taxa redotta per fabricats agriculs (stallas, tablats e remissas, però sainza las parts abitadas) sco eir per oters fabricats, scha la valor da l'attach sur tuot il volüm da'l stabilimaint nu surpassa 10 A / 1'000 m³

CHF 1.50 pro m³

*Volumen dal stabilimaint tenor normas SIA 416:



III. Facturaziun

Art. 7 Facturaziun

¹ La taxa da construcziun vain facturada al cliaint seguaintamaing:

- a) Pauschala d'installaziun tenor art. 1 lit. a): Davo fat l'attach;
- b) Pauschala per la sgüranzan principala tenor art. 1 lit. b): Davo fat l'attach, facturand la sgüranza principala tenor las indicaziuns sün l'avis d'installaziun.;
- c) Supplemants tenor art. 1 lit. c): Davo retschevü l'avis da finischun.

² La taxa d'attach vain facturada al cliaint pro'l cumanzamaint dal fabricat.

³ La EE ha il dret da pretender aquints adequats.

⁴ L'import facturà ha da gnir pajà infra 30 dis davo la facturaziun. Decisiv pel termin da pajamaint es il di cha'l cliaint retschaiva il quint. Pajamaints ston gnir fats sainza deducziuns e sainza chi resultan cuosts per la EE.

B. Furniziun d'energia (indemnisaziun per l'utilisaziun da la rait / tariffas d'energia)

Art. 8 Furniziun d'energia (indemnisaziun per l'utilisaziun da la rait / tariffas d'energia)

Il cussagl administrativ da la EE fixa las tariffas, las taxas e'ls predschs tenor **aggiunta 1**. Quell'aggiunta fuorma üna part integrala da quist reglamaint.

C. Reconsegna d'energia tras implants da produenziun d'energia

Art. 9 Reconsegna d'energia tras implants da produenziun d'energia

Il cussagl administrativ da la EE fixa las tariffas, las taxas e'ls predschs tenor **aggiunta 2**. Quell'aggiunta fuorma üna part integrala da quist reglamaint.

D. Masüraziun d'energia

Art. 10 Masüraziun d'energia

¹ Per la fixaziun da la quantità d'energia retrata opür prestaziun sun las indicaziuns dals apparats da masüraziuns chi sun scomadüts decisivas. Quels vegnan montats e lets giò da la EE-Energia Engiadina. Ils apparats da masüraziuns restan in possess da la EE-Energia Engiadina. Tuot las lavurs vi da tals apparats pon be gnir evasas da la EE-Energia Engiadina. Irregularitats opür donaziuns d'apparats da masüraziuns sun d'annunzchar plü svelt pussibel.

² Chi chi ha dubis a regard la güstezza da las masüraziuns po pretender üna examinaziun tras ün uffizi da scomadüra. In cas da dispitta decida l'uffizi da metrologia ed accreditaziun. In cas cha'l resultat da

l'examinaziun vess dad esser surpassà a la toleranza tenor dret, vegnan ils cuosts da l'examinaziun surtuts da la EE. Nun es quai il cas surpiglia il claint ils cuosts.

E. Disposiziuns finalas

Art. 11 Correcturas

Infra ils termins da surannaziun legals pon gnir correts sbagls o errurs pro facturas e pajamaints.

Art. 12 Execuziun

L'execuziun da quist reglamaint da taxas suprastà a la direcziun da la EE.

Art. 13 Aboliziun da las disposiziuns da taxas actualas

Quist reglamaint da taxas rimplazza tuot las disposiziuns da taxas da fin uossa in regard a l'attach a la rait da scumpart da la EE.

Art. 14 Entrada in vigur

Quist reglamaint da taxas aintra in vigur als 1. schner 2017.